

Sporák tálový plynový 5x hořák s podstavbou

Model	Sap kód	00018740
STP 70/120 G	Skupina artiklů	Sporáky

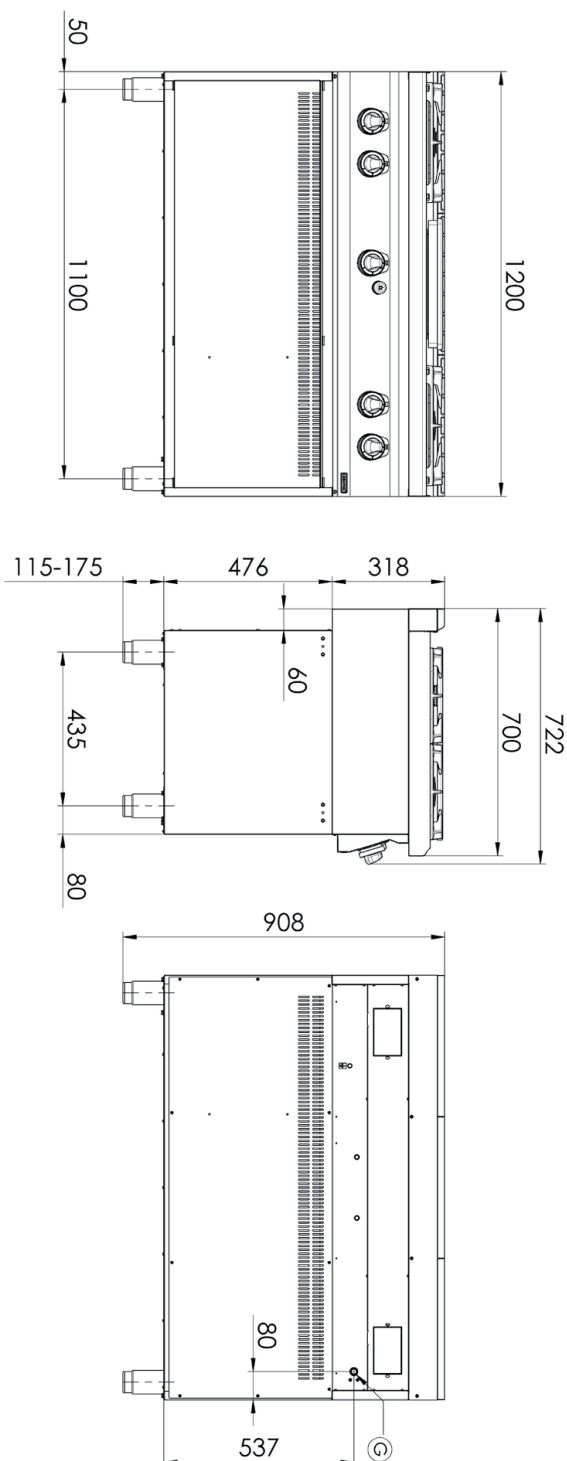


- Typ spotřebiče: Plynové zařízení
- Příkon zóny 1 [kW]: 4
- Příkon zóny 2 [kW]: 8,5
- Příkon zóny 3 [kW]: 6,6
- Příkon zóny 4 [kW]: 8,5
- Příkon zóny 5 [kW]: 8,5
- Zapalování: Piezo
- Stupeň krytí ovládacích prvků: IPX4
- Materiál: AISI 304 vrchní deska i opláštění

Sap kód	00018740	Počet zón	5
Šířka netto [mm]	1200	Příkon zóny 1 [kW]	4
Hloubka netto [mm]	700	Příkon zóny 2 [kW]	8,5
Výška netto [mm]	900	Příkon zóny 3 [kW]	6,6
Hmotnost netto [kg]	112.00	Příkon zóny 4 [kW]	8,5
Výkon plynový [kW]	36.100	Příkon zóny 5 [kW]	8,5
Druh připojení plynu	Zemní plyn, propan butan		

Sporák tálový plynový 5x hořák s podstavbou

Model	Sap kód	00018740
STP 70/120 G	Skupina artiklů	Sporáky



Sporák tálový plynový 5x hořák s podstavbou

Model	Sap kód	00018740
STP 70/120 G	Skupina artiklů	Sporáky

1. Sap kód:

00018740

2. Šířka netto [mm]:

1200

3. Hloubka netto [mm]:

700

4. Výška netto [mm]:

900

5. Hmotnost netto [kg]:

112.00

6. Šířka brutto [mm]:

1260

7. Hloubka brutto [mm]:

820

8. Výška brutto [mm]:

1079

9. Hmotnost brutto [kg]:

129.00

10. Typ spotřebiče:

Plynové zařízení

11. Konstruční typ zařízení:

S podstavbou

12. Výkon plynový [kW]:

36.100

13. Zapalování:

Piezo

14. Druh připojení plynu:

Zemní plyn, propan butan

15. Stupeň krytí ovládacích prvků:

IPX4

16. Vnější barva zařízení:

Nerezové

17. Materiál:

AISI 304 vrchní deska i opláštění

18. Kontrolky:

chodu a nahřátí

19. Materiál vrchní desky:

AISI 304

20. Tloušťka vrchní desky [mm]:

1.20

21. Počet zón:

5

22. Příkon zóny 1 [kW]:

4

23. Příkon zóny 2 [kW]:

8,5

24. Příkon zóny 3 [kW]:

6,6

25. Příkon zóny 4 [kW]:

8,5

26. Příkon zóny 5 [kW]:

8,5

27. Bezpečnostní termočlánek:

Ano

28. Nastavitelné nožičky:

Ano

Sporák tálový plynový 5x hořák s podstavbou

Model	Sap kód	00018740
STP 70/120 G	Skupina artiklů	Sporáky

29. Počet hořáků/ploten:

5

31. Typ hořáku:

Mosazný, rozebiratelný

30. Typ plynových varných zón:

Tál + Klasické

32. Napojení na kulový ventil:

1/2