

Sporák elektrický se statickou elektrickou troubou GN 2/1 - 6x plotýnka 400 V

Model	Sap kód	00110114
SPT 70/120-21 E	Skupina artiklů	Sporáky

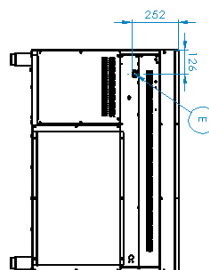
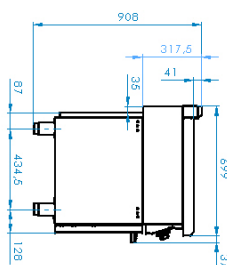
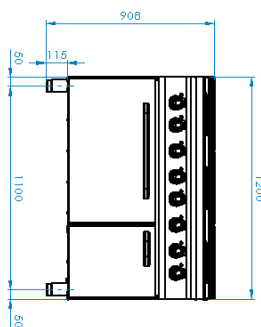


- Typ spotřebiče: Elektrické zařízení
- Příkon zóny 1 [kW]: 2,6
- Příkon zóny 2 [kW]: 2,6
- Příkon zóny 3 [kW]: 2,6
- Příkon zóny 4 [kW]: 2,6
- Příkon zóny 5 [kW]: 2,6
- Příkon zóny 6 [kW]: 2,6
- Typ vnitřní části zařízení 1 (např. trouby): Elektrické
- Typ vnitřní části zařízení 2 (např. trouby): Statická
- Stupeň krytí ovládacích prvků: IPX4
- Materiál: AISI 304 vrchní deska, AISI 430 opláštění

Sap kód	00110114	Příkon zóny 3 [kW]	2,6
Šířka netto [mm]	1200	Příkon zóny 4 [kW]	2,6
Hloubka netto [mm]	700	Příkon zóny 5 [kW]	2,6
Výška netto [mm]	900	Příkon zóny 6 [kW]	2,6
Hmotnost netto [kg]	119.60	Typ vnitřní části zařízení 1 (např. trouby)	Elektrické
Příkon elektrický [kW]	21.900	Typ vnitřní části zařízení 2 (např. trouby)	Statická
Napájení	400 V / 3N - 50 Hz	Šířka vnitřní části zařízení [mm]	682
Počet zón	6	Hloubka vnitřní části zařízení [mm]	558
Příkon zóny 1 [kW]	2,6	Výška vnitřní části zařízení [mm]	348
Příkon zóny 2 [kW]	2,6	Průměr zařízení [mm]	220

Sporák elektrický se statickou elektrickou troubou GN 2/1 - 6x plotýnka 400 V

Model	Sap kód	00110114
SPT 70/120-21 E	Skupina artiklů	Sporáky



Sporák elektrický se statickou elektrickou troubou GN 2/1 - 6x plotýnka 400 V

Model	Sap kód	00110114
SPT 70/120-21 E	Skupina artiklů	Sporáky

1

Kulaté plotny

rychlé nahřátí
efektivní vaření na kulaté ploše se snadným
přilnutím k nádobí

- úspora času při přípravě pokrmů
- snadná obsluha díky velké ploše ploten

2

Vnitřní termostatická ochrana ploten

delší životnost ploten

- nedochází k přehřátí ploten a nepraská

3

Stupeň krytí ovládacích prvků IPX4

bezúdržbový systém
odolnost proti stříkající vodě
dlouhá životnost

- úspory na servisních zásazích
- snadné čištění zařízení

4

Celonerezové provedení

dlouhá životnost
odolnost desky z broušené oceli o síle 10 mm

- úspory na servisních zásazích
- vyšší odolnost proti korozi

5

Hygienické prolisy vrchní desky

absence ostrých rohů a hran (potenciální místa, kde by
mohly ulpívat nečistoty)
plynulé přechody

- jednoduché rychlé čištění

6

Velká el. trouba se čtyřmi pozicemi pro rošty se statickým pečením

možnost pečení
vysoká kapacita a variabilita
celonerezové provedení

- vhodné pro kynuté pokrmy a moučníky
- dlouhá životnost
- jednoduché čištění

Sporák elektrický se statickou elektrickou troubou GN 2/1 - 6x plotýnka 400 V

Model	Sap kód	00110114
SPT 70/120-21 E	Skupina artiklů	Sporáky

1. Sap kód:

00110114

2. Šířka netto [mm]:

1200

3. Hloubka netto [mm]:

700

4. Výška netto [mm]:

900

5. Hmotnost netto [kg]:

119.60

6. Šířka brutto [mm]:

1240

7. Hloubka brutto [mm]:

800

8. Výška brutto [mm]:

975

9. Hmotnost brutto [kg]:

136.35

10. Typ spotřebiče:

Elektrické zařízení

11. Konstruční typ zařízení:

S podstavbou

12. Příkon elektrický [kW]:

21.900

13. Napájení:

400 V / 3N - 50 Hz

14. Stupeň krytí ovládacích prvků:

IPX4

15. Materiál:

AISI 304 vrchní deska, AISI 430 opláštění

16. Typ vrchní desky:

Prolisovaná - komfortní údržba čištění

17. Materiál vrchní desky:

AISI 304

18. Tloušťka vrchní desky [mm]:

1.20

19. Počet zón:

6

20. Příkon zóny 1 [kW]:

2,6

21. Příkon zóny 2 [kW]:

2,6

22. Příkon zóny 3 [kW]:

2,6

23. Příkon zóny 4 [kW]:

2,6

24. Příkon zóny 5 [kW]:

2,6

25. Příkon zóny 6 [kW]:

2,6

26. Počet stupňů regulace výkonu:

6

27. Servisní přístup:

Zepředu odejmutím čelního panelu

28. Bezpečnostní prvky:

bezpečnostní termostat trouby

Sporák elektrický se statickou elektrickou troubou GN 2/1 - 6x plotýnka 400 V

Model	Sap kód	00110114
SPT 70/120-21 E	Skupina artiklů	Sporáky

29. Pojistný termostat do x °C:

360

30. Nastavitelné nožičky:

Ano

31. Počet hořáků/ploten:

6

32. Průměr zařízení [mm]:

220

33. Typ elektrických varných zón:

Kulaté

34. Typ trouby:

elektrická statická

35. Rozměr trouby:

GN 2/1

36. Materiál trouby:

Nerez

37. Typ vnitřní části zařízení 1 (např. trouby):

Elektrické

38. Typ vnitřní části zařízení 2 (např. trouby):

Statická

39. Šířka vnitřní části zařízení [mm]:

682

40. Hloubka vnitřní části zařízení [mm]:

558

41. Výška vnitřní části zařízení [mm]:

348

42. Maximální teplota vnitřní komory [°C]:

50

43. Minimální teplota vnitřní komory [°C]:

300

44. Průřez vodičů CU [mm²]:

10

- Výkon (kW): 5,7-6,6 (230 V); 9,8-11 (400 V)