

# Technický list

Vlastnosti produktu



<b>Model</b>	<b>Sap kód</b>	00006113
RT 1400	<b>Skupina artiklů</b>	Skříně chladicí a mrazicí



- Velikost GN / EN zařízení: GN 2/1
- Objem komory [l]: 1400
- Minimální teplota zařízení [°C]: -2
- Maximální teplota zařízení [°C]: 8
- Tloušťka izolace [mm]: 60
- Typ ovládání: Digitální
- Vnitřní osvětlení: Ne
- Zámek dveří: Ne

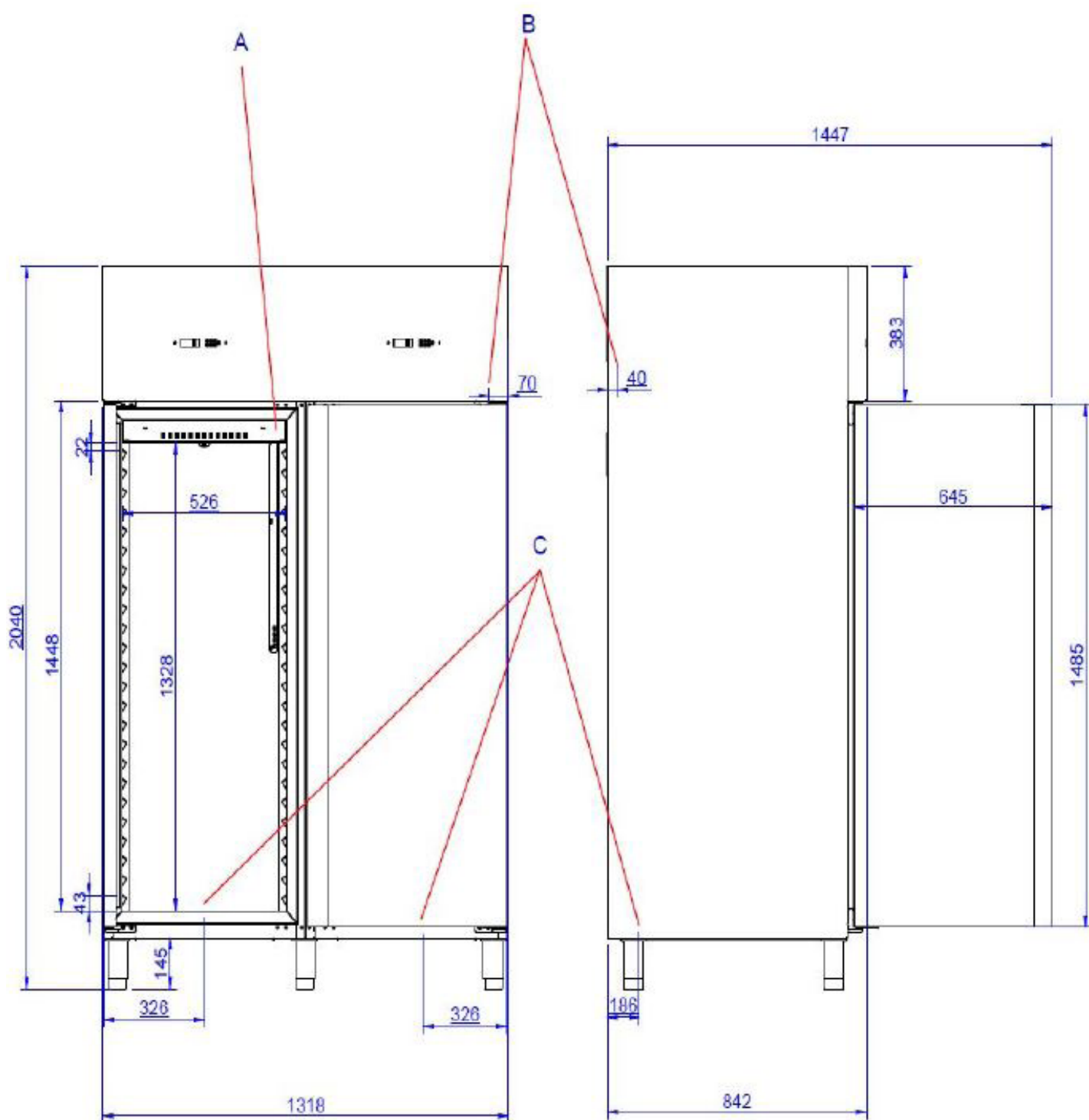
<b>Sap kód</b>	00006113	<b>Objem komory [l]</b>	1400
<b>Šířka netto [mm]</b>	1388	<b>Počet pozic vnitřních částí zařízení</b>	6
<b>Hloubka netto [mm]</b>	826	<b>Počet GN / EN zařízení</b>	6
<b>Výška netto [mm]</b>	2008	<b>Velikost GN / EN zařízení</b>	GN 2/1
<b>Hmotnost netto [kg]</b>	162.00	<b>Minimální teplota zařízení [°C]</b>	-2
<b>Příkon elektrický [kW]</b>	0.325	<b>Maximální teplota zařízení [°C]</b>	8
<b>Napájení</b>	230 V / 1N - 50 Hz	<b>Chladivo</b>	R290
<b>Energetická třída</b>	E		

# Technický list

Technický výkres



<b>Model</b>	<b>Sap kód</b>	00006113
RT 1400	<b>Skupina artiklů</b>	Skříně chladicí a mrazicí



<b>Model</b>	<b>Sap kód</b>	00006113
RT 1400	<b>Skupina artiklů</b>	Skříně chladicí a mrazicí

- 1 Izolace 60mm**

minimální tepelné ztráty

  - šetření el. energie
  - menší opotřebení kompresoru díky méně častému spínání
- 2 Oboustranné otevírání**

možnost změnit otevírání z pravé na levou stranu

  - větší variabilita umístění
- 3 Celonerezové provedení**

vnější plášť  
použita jen nerez ocel určená pro styk s potravinami  
dobrá údržba  
nulová kontaminace  
odolává i slabším kyselinám

  - 
  - dlouhá životnost a vysoká odolnost
- 4 Automatické odmrazování**

bezúdržbový provoz  
Průběžné odtávání námrazy

  - nulová náročnost na kontrolu námrazy obsluhou
- 5 Výškově nastavitelné nožičky**

možnost výškově nastavit lednici do vodováhy

  - přesné umístění lednice u do nerovných podlah,  
zajistí díky vyvážení správný chod agregátu

# Technický list

Technické parametry



<b>Model</b>	<b>Sap kód</b>	00006113
RT 1400	<b>Skupina artiklů</b>	Skříně chladicí a mrazicí

**1. Sap kód:**

00006113

**2. Typ výrobku:**

RF-Lednice a mraznice

**3. Šířka netto [mm]:**

1388

**4. Hloubka netto [mm]:**

826

**5. Výška netto [mm]:**

2008

**6. Hmotnost netto [kg]:**

162.00

**7. Šířka brutto [mm]:**

1450

**8. Hloubka brutto [mm]:**

850

**9. Výška brutto [mm]:**

2150

**10. Hmotnost brutto [kg]:**

206.00

**11. Typ spotřebiče:**

Elektrické zařízení

**12. Příkon elektrický [kW]:**

0.325

**13. Napájení:**

230 V / 1N - 50 Hz

**14. Energetická třída:**

E

**15. Chladivo:**

R290

**16. Typ chlazení:**

Dynamické

**17. Materiál:**

Nerez

**18. Typ vlastností zařízení 2:**

Chladicí

**19. Velikost GN / EN zařízení:**

GN 2/1

**20. Počet pozic vnitřních částí zařízení:**

6

**21. Počet GN / EN zařízení:**

6

**22. Objem komory [l]:**

1400

**23. Nastavitelné nožičky:**

Ano

**24. Tloušťka izolace [mm]:**

60

**25. Počet dveří:**

2

**26. Agregát:**

Ano

**27. Typ ovládní:**

Digitální

**28. Zámek dveří:**

Ne

**29. Vnitřní osvětlení:**

Ne

**30. Minimální teplota zařízení [°C]:**

-2

**31. Maximální teplota zařízení [°C]:**

8

**32. Cyklus řízeného rozmrazování:**

Ano