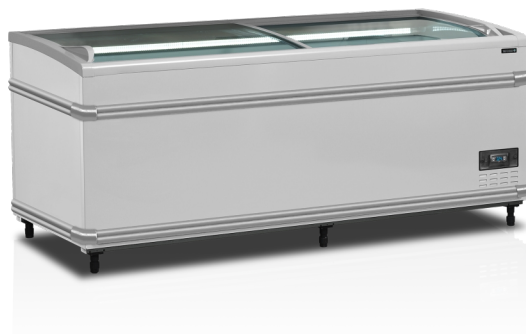


## TEFCOLD SFI185 HC-CF VS

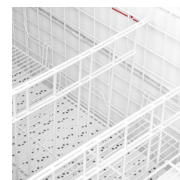
Mrazic / chladic / ostrov do čela

### Vlastnosti produktu

- snadná přepínání mezi chlazením a mrazením
- energeticky úsporný kompresor s proměnlivými otáčkami
- skvělá viditelnost produktů
- posuvná oblá víka
- ideální do kombinace s modely MTF nad ostrovem
- nastavitelná falešná základna
- vnitřní LED osvětlení
- nárazové lišty
- na objednávku spojovací sada pro sestavu ostrova



Digitální ukazatel teploty



Nastavitelná falešná základna

### Mrazic / chladic / ostrovy vhodné do čela ostrova

Mrazic / chladic / ostrovy SFI jsou ideální pro vystavení produktů v supermarketech, obchodech s potravinami, řeznictví, obchodech s krmivem pro domácí zvířata atd. Zaoblené prosklené posuvné víko umožňuje plnou viditelnost produktů. Energeticky úsporné vnitřní LED osvětlení na zadní stěně mrazničky krásně osvětlí produkty. Mraznička/chladnička v supermarketu může být uspořádána do ostrovů s modelem "HC" na každém konci nebo pod horní částí MTF.

Kompresor s regulovanými otáčkami zajišťuje, že je teplota regulována pouze v případě potřeby. Díky tomu je SFI přibližně o 20 % energeticky spornější ve srovnání se stejným modelem bez kompresoru s regulací otáček.

Řada SFI také nabízí možnost mrazničky /chladničky bez kompresoru nebo s kompresorem s regulací otáček. Je k dispozici také v různých barvách.

Design a materiál		Parametry a obsah		Výkon a spotřeba	
Počet a typ vík	2 oblá posuvná prosklená víka	Výstavní plocha	m <sup>2</sup> 1.25	Energetická třída	C
Počet a typ košů		Teplotní rozsah	°C -24 až -18 / -1 až +8	Denní spotřeba	kWh/24h 4.31
Divider System	Ano	Klimatická třída	4	Roční spotřeba	kWh/rok 1573.15
Počet přepážek	ks 4	Hrubá / čistá váha	kg 165 / 150	Příkon	
Nožky / nohy	6 nastavitelných noh	Hrubý / čistý objem	l 786 / 500	Max Ambient	30°C 55% RH
Exteriér	Bílá	Chlazení a funkce		Příkon	W 890
Interiér	Bílá lakovaná ocel	Typ ovládání	Elektronické	Napětí / Frekvence	V/Hz 220-240/50
Vnitřní osvětlení	LED horizontální	Typ chlazení	Statické	Hlučnost	dB(A) 48
		Typ odtávání	Automatické, horkými parami	Rozměry	
		Typ chladiva	R290	Vnitřní rozměry (ŠxHxV)	mm 1720 x 720 x 627
		Množství chladiva	g 110	Vnější rozměry (ŠxHxV)	mm 1856 x 858 x 832
		Termometr	Ano	Rozměry balení (ŠxHxV)	mm 1920 x 915 x 920
				Přepravní kontejner 40 stop	ks 26