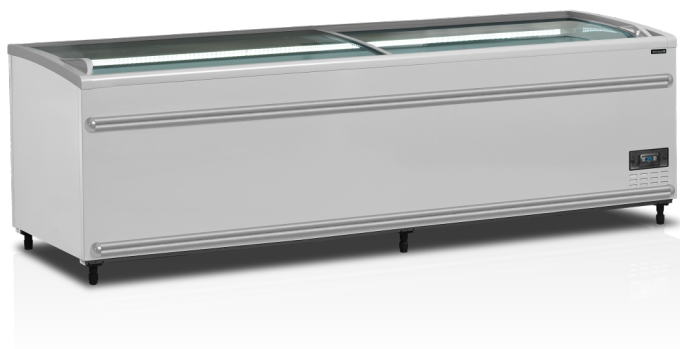


TEFCOLD SFI250-CF VS

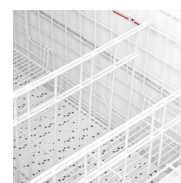
Mrazicí / chladicí ostrov

Vlastnosti produktu

- snadná přepínání mezi chlazením a mražením
- energeticky úsporný kompresor s proměnlivými otáčkami
- skvělá viditelnost produktů
- posuvná oblá víka
- ideální do kombinace s modely MTF nad ostrovem
- nastavitelná falešná základna
- vnitřní LED osvětlení
- nárazové lišty
- na objednávku spojovací sada pro sestavu ostrova



Digitální ukazatel teploty



Nastavitelná falešná základna

Mrazicí / chladicí ostrovy vhodné pro supermarkety a prodejny potravin

Mrazicí / chladicí ostrovy SFI jsou ideální pro vystavení produktů v supermarketech, obchodech s potravinami, řeznictví, obchodech s krmivem pro domácí zvířata atd. Zaoblené prosklené posuvné víko umožňuje plnou viditelnost produktů. Energeticky úsporné vnitřní LED osvětlení na zadní stěně mrazničky krásně osvětlí produkty. Mraznička/chladnička v supermarketu může být uspořádána do ostrovů s modelem "HC" na každém konci nebo pod horní částí MTF.

Kompresor s regulovanými otáčkami zajišťuje, že je teplota regulována pouze v případě potřeby. Díky tomu je SFI přibližně o 20 % energeticky spornější ve srovnání se stejným modelem bez kompresoru s regulací otáček.

Řada SFI také nabízí možnost mrazničky / chladničky bez kompresoru nebo s kompresorem s regulací otáček. Je k dispozici také v různých barvách.

| Design a materiál | | Parametry a obsah | | Výkon a spotřeba | |
|-------------------|-------------------------------|--------------------------|-----------------------------|-----------------------------|---------------------|
| Počet a typ vík | 2 oblá posuvná prosklená víka | Výstavní plocha | m ² 1.73 | Energetická třída | C |
| Počet a typ košů | | Teplotní rozsah | °C -24 až -18 / -1 až +8 | Denní spotřeba | kWh/24h 5.51 |
| Divider System | Ano | Klimatická třída | 4 | Roční spotřeba | kWh/rok 2011.15 |
| Počet přepážek | ks 5 | Hrubá / čistá váha | kg 220 / 201 | Příkon | |
| Nožky / nohy | 6 nastavitelných noh | Hrubý / čistý objem | l 1104 / 718 | Max Ambient | 30°C at 55% RH |
| Exteriér | Bílá | Chlazení a funkce | | Příkon | W 890 |
| Interiér | Bílá lakovaná ocel | Typ ovládání | Elektronické | Napětí / Frekvence | V/Hz 220-240/50 |
| Vnitřní osvětlení | LED horizontální | Typ chlazení | Statické | Hlučnost | dB(A) 48 |
| | | Typ odtávání | Automatické, horkými parami | Rozměry | |
| | | Typ chladiva | R290 | Vnitřní rozměry (ŠxHxV) | mm 2370 x 720 x 627 |
| | | Množství chladiva | g 130 | Vnější rozměry (ŠxHxV) | mm 2506 x 858 x 890 |
| | | Termometr | Ano | Rozměry balení (ŠxHxV) | mm 2570 x 915 x 980 |
| | | | | Přepravní kontejner 40 stop | ks 16 |