



DRTIČ LEDU

typ:

N*9

NÁVOD K POUŽITÍ STROJE

distributor:

ÚVOD

Stroj je určen k drcení ledu speciálním diskem s posuvným nožem, kterým lze regulovat velikost drtě. Je určen zejména pro kavárny, hotelové a restaurační bary.

I. POPIS DRTIČE

Stroj má robustní konstrukci z nerezové oceli a hliníku, upraveného pro styk s potravinami.

Zásuvka je ze speciálního plastu o obsahu 800 g.

Stroj je vybaven bezpečnostním spínačem.

ZÁKLADNÍ TECHNICKÉ ÚDAJE

Kapacita zásuvky:	800 g.
Výkon drtiče	50 kg/ hod
Rozměry	výška 350 mm
	šířka 250 mm
	hloubka 420 mm
Váha drtiče:	14 kg
Barva:	bílá
Motor:	4/5 HP s tepelnou ochranou
Disk:	průměr 110 mm s nerezovým regulovatelným nožem

ELEKTRICKÉ ZAPOJENÍ

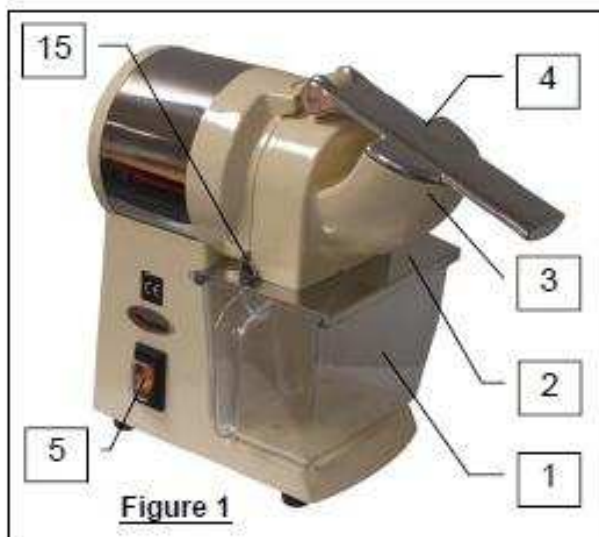
Elektrické napájení mlýnku je na jednu fázi: 230 V/ 50 Hz
0.6 Kw, 1500 ot/min.

II. OBSLUHA A ÚDRŽBA DRTIČE

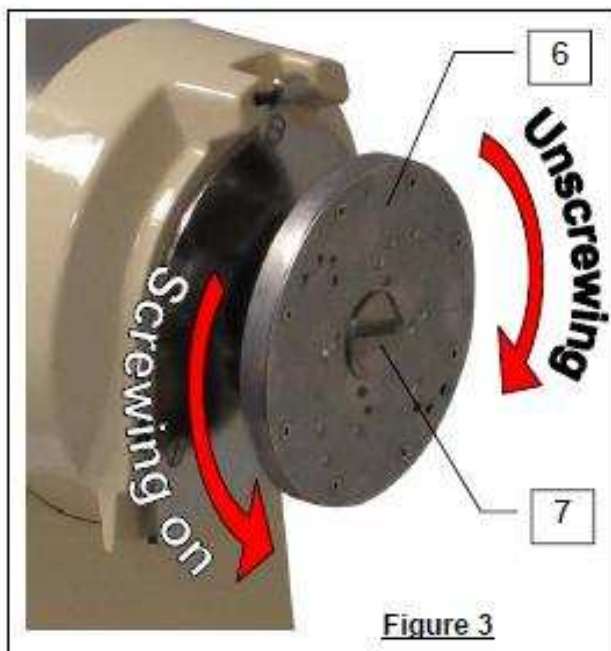
OBSLUHA:

- zkontrolujte, zda elektrická zásuvka odpovídá parametrům přístroje
- připravte si kousky ledu, který budete drtit a vložte jej do násypky, kterou uzavřete přítlačným víkem
- aby spotřebič mohl pracovat musí v něm být umístěna plastová zásuvka
- stroj uveďte do chodu stisknutím tlačítka do polohy **I**
- po skončení práce vypněte přístroj, tlačítka v poloze **O**

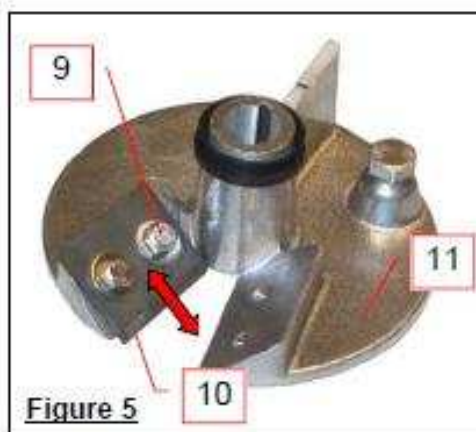
Důležité upozornění: vysunutím zásuvky nebo zvednutím přítlačného víka se chod stroje zastaví !!!



- (1) zásuvka
- (2) držák zásuvky
- (3) násypka
- (4) přítlačná páka
- (5) vypínač ON/OFF
- (15) pojistný a montážní klíč



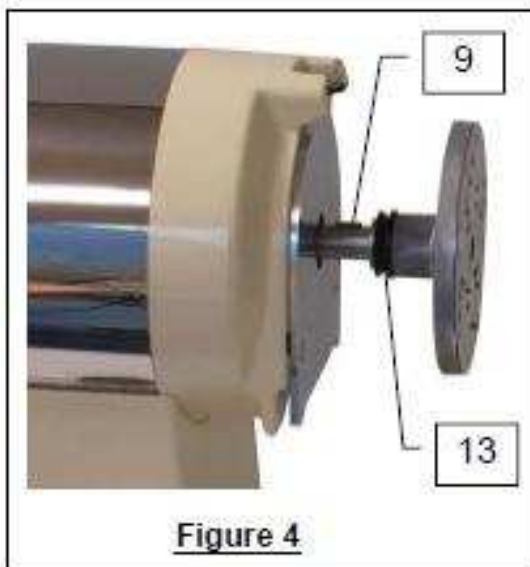
- (6) drtící disk
- (7) šroub na dotažení disku
- povolení disku ve směru hodinových ručiček
- dotažení disku proti směru hodinových ručiček za pomoci montážního klíče obrázek č. 1 pozice 15.



- (9) šrouby pro regulaci hrubosti drtě
- (10) drtící nůž
- (11) drtící disk



- (6) drtící disk



- (9) klínek hřídele pro zajištění disku
- (13) těsnící kroužek



- směr použití přitlačné páky a umístění zásuvky

ÚDRŽBA:

- před prvním použitím spotřebič vyčistěte
- vypněte přístroj a vytáhněte zástrčku ze zásuvky
- zástrčku umyjte čisticím prostředkem na nádobí, opláchněte a vytřete do sucha
- pohonnou jednotku vyčistěte vlhkou houbou a vytřete do sucha. Občas ji vyleštěte prostředkem na leštění kovů či oken, který neobrušuje povrch

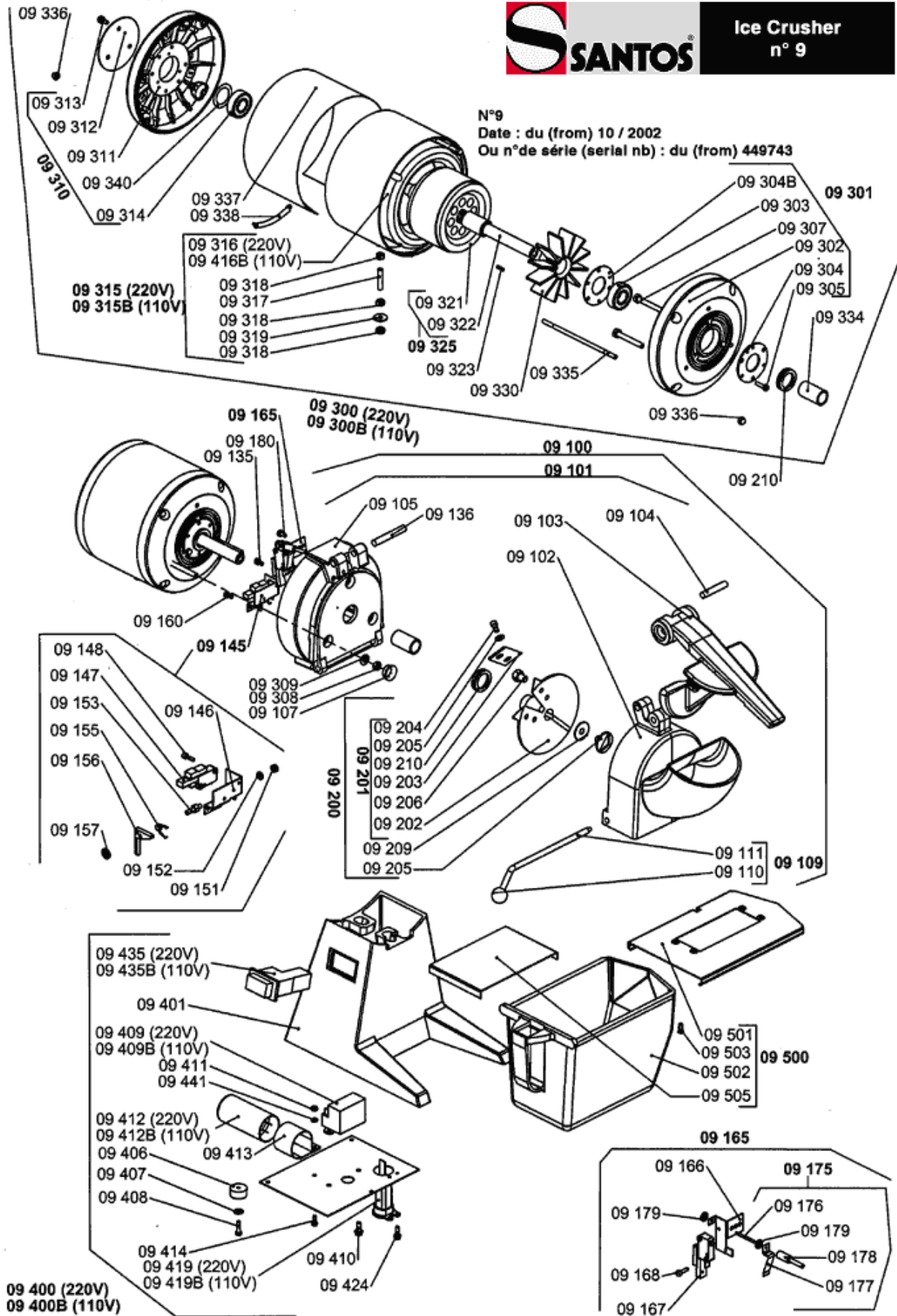
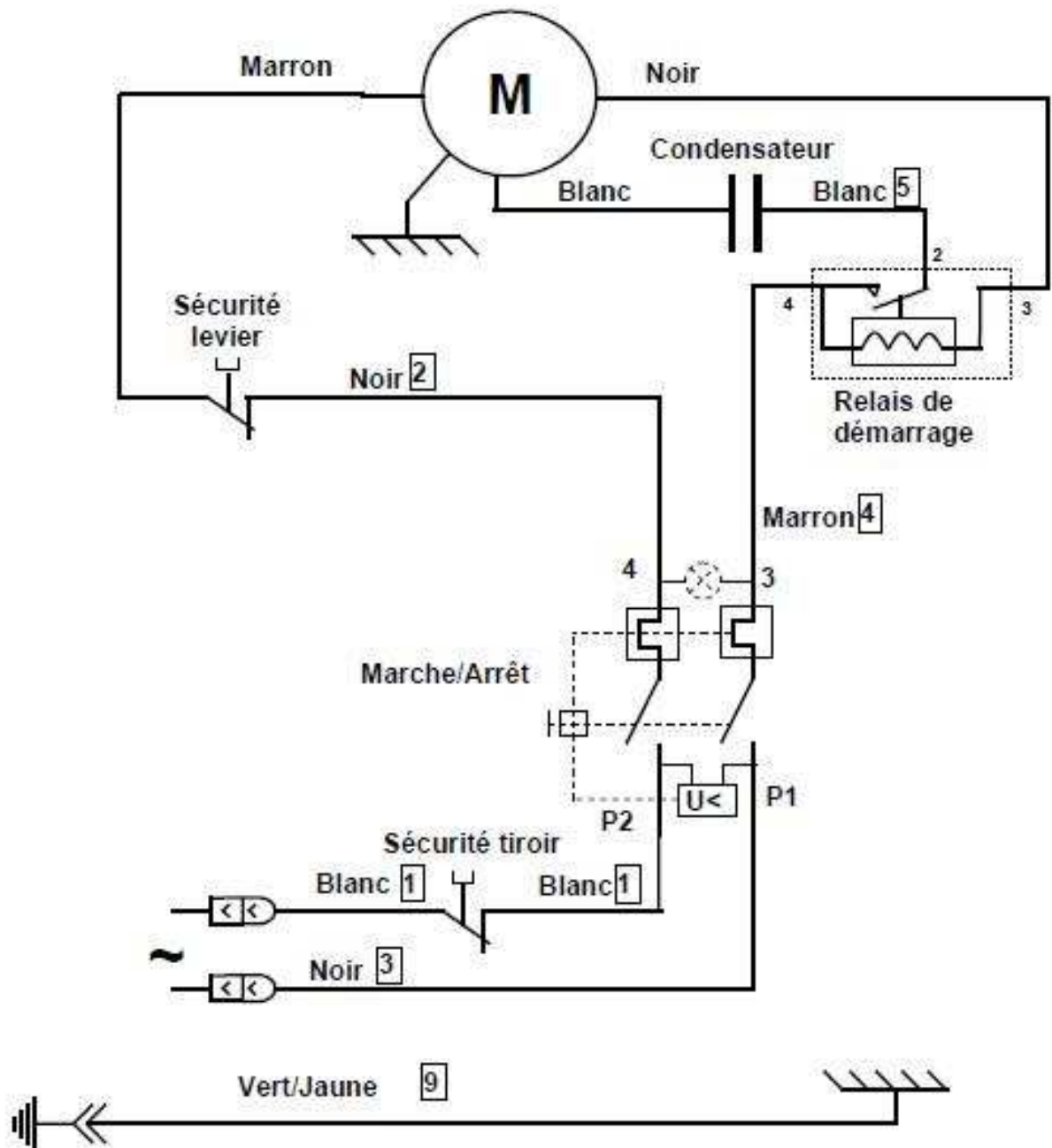


SCHÉMA ÉLECTRIQUE ZAPOJENÍ



A.T. FORNAX s.r.o., Vrázova 3/2144, 150 00 Praha 5

IČ 63982331 DIČ CZ63982331

tel. 251565284; 251 563 281 tel./fax 251561673

společnost je zapsána v obchodním rejstříku, vedeným Městským soudem v Praze oddíl C, vložka 39917

UJIŠTĚNÍ

o vydání ES prohlášení o shodě

Obchodní společnost A.T. Fornax s.r.o. jako dovozce ujišťuje, že bylo vydáno ES prohlášení o shodě na následující zařízení:

DRTIČ LEDU

typ:

N°9

výrobce:



Santos, 69120 VAULX-EN-VELIN (LYON) FRANCE

Originál prohlášení výrobce je přiloženo ke každému zařízení.

Ujišťujeme jako dovozce, že výrobky, které jsou námi uváděné na trh v ČR a SR jsou určeny pro styk s potravinami a pokrmy, splňují hygienické požadavky a normy EU, na výrobky určené pro styk s potravinami dle zákona 258/2000 Sb. a navazujících příslušných nařízení a vyhlášek.



Vrázova 3/2144
150 00 Praha 5
tel. +420 251 565 284
tel. +420 251 563 281
fax. +420 251 561 673
DIČ: CZ63982331

ATFORNAX

e-mail: info@atfornax.cz
www.atfornax.cz

V Praze dne 01.01.2009

ing. Vladimíra Hamrová
zástupce jednatele