



LIS NA CITRUSY

typ:

N 10 - 10C-10CC - N 70

NÁVOD K POUŽITÍ STROJE

distributor:



Zařízení je určeno zejména pro profesní použití v kavárnách, hotelích, restauracích, společných jídelnách apod. Tento přístroj je, jak již vyplývá z názvu, elektrický spotřebič určený k lisování citrusů, ideální pro výrobu nápojů /ovocné koktejly, limonády../

Proces lisování kombinovaný s odstředováním ovoce rychlostí 1500 otáček za minutu umožní maximální odšťavnění citrusu.

Robustní konstrukce je z litiny hliníku a nerezavějící oceli.



1. Přístroj nepoužívejte k ničemu jinému než k lisování citronů, pomerančů, grepů:
 - N 10: citrony, pomeranče, malé grepy
 - N 70: citrony, pomeranče, grepy
2. Dokud není přepínač v pozici „1-ON“ nevyvíjejte tlak na páku.
3. N 70: Před použitím zkontrolujte, že zásobník /5/ je správně umístěn.
4. Základnu /7/ nesmí být nikdy ponořena do vody.
5. Odpojte zařízení z el. sítě vždy před čištěním, údržbou či opravou.

Elektrické zapojení

Zařízení se zapojuje na jednu fázi /dva kabely+jedno uzemnění/, 16 amp pojistka.

Napětí: 230V/50/1

POZOR

Před zapojení spotřebiče do sítě zkontrolujte, zda napětí v zásuvce odpovídá napětí spotřebiče. Jestliže je napájecí kabel poškozen, je nutno jej vyměnit.

Zkontrolujte, zda přepínač /6/ je před zapojením kabelu do el. sítě v pozici „0-OFF“.

Popis

- motorová jednotka s hliníkové slitiny
- nerezová nádobka /5/
- nerezový košíček s kuželem konickým /2/
- páka určená k lisování citrusů /1/

- 1 lisovací páka
- 2 nerezový košíček s kuželem konickým
- 3 lisovací miska
- 4 ochranný kryt
- 5 zásobník
- 6 přepínač Zapnuto/Vypnuto
- 7 motorová jednotka
- 8 tácek na sklenici
- 9 kolík
- 10 Mřížka

Použití

Před prvním použitím je třeba veškeré části přicházející do styku s potravinami omýt.

Obsluha tohoto zařízení je velmi jednoduchá:

1. přístroj umístěte na vhodné místo (je třeba vzít v úvahu váhu zařízení a dostatečný prostor pro činnost související s používáním tohoto přístroje),

2. zástrčku přírodního kabelu připojte k síti

3. zapněte přepínač /6/ do pos. ON

4. odklopte přítlačnou páku

5. umístěte rozkrojený citrusový plod (rozkrojenou částí směrem k mačkadlu) na konický odšťavovač (kužel)

6. postupným stlačením přítlačné páky směrem dolů cca 5 vteřin se otočné mačkadlo automaticky roztočí.

8. po vymačkání zdvihněte přítlačnou páku a vyjměte vymačkany plod
9. stejným způsobem pokračujte u všech dalších polovin citrusů
10. lis vypněte pomocí spínače /6/ do pos. OFF.



Čištění Důležité

- ❑ **Zařízení je nutno vždy zastavit přepnutím tlačítka na 0 a odpojit kabel ze zásuvky.**
- ❑ **Zařízení nesmí být nikdy čištěno tryskající vodou nebo tlakovým rozstříkovačem.**
- ❑ **Základna /7/ nesmí být nikdy ponořena do vody.**
Základna se čistí navlhčeným měkkým hadrem /houbou do sucha.
- ❑ **Doporučuje se po každém použití vyčistit a veškeré části, které přijdou do kontaktu se šťávou a citrusy omýt.**
- ❑ **Šťáva nesmí ve spotřebiči zaschnout.**
- ❑ **Nepoužívejte zařízení k jiným účelům – k lisování jiných než určených plodu /citrony, limetky, grapefruity, pomeranče.**

Údržba

- Vypněte spotřebič.
- Odmontujte konický odšťavovač /2/ a opláchněte jej ve vodě.
- Opláchněte nerez nádobku /5/ pod tekoucí vodou, kterou lze jímat do sklenice umístěné na tácku 8. U modelu N70 vyjměte nádobku /5/ ručně.
- Ukončete čištění nádobky pomocí houbičky.
- Očistěte lisovací miskou /3/ pomocí houbičky.
- Sundejte tácek na sklenice /8/, mřížku /10/ a opláchněte jej ve vodě.
- N10: Při důkladnějším čištění spotřebiče je nutno lisovací miskou /3/ odmontovat., což se provede vyšroubováním proti směru hodinových ručiček. (obr.B a C.).



V případě přetížení se zařízení zastaví. Motorová jednotka je horká. Vypněte zařízení do pos. OFF a odpojte zařízení ze sítě. Počkejte /25-45 min/ až motor vychladne a pak zařízení zapněte – do pos. ON.



Jestliže se motor zastaví během činnosti, povolte tlak vyvíjený na lisovací páku.

Technické parametry

Napětí: 230V/50/1, hlučnost: 65 dBA

Model		N 10	N 70
Napětí	V	230	230
Příkon	kW	230	300
Šířka	mm	380	485
Hloubka	mm	200	234
Výška	mm	300	395
Váha /netto	kg	9,2	13,5
Rychlost	Ot/min	1450	1450

Likvidace přístroje

Pro likvidaci nebo demontáž zařízení kontaktujte specializované centrum s ohledem na použité materiály a na příslušná nařízení.

POPIS



Fig. A

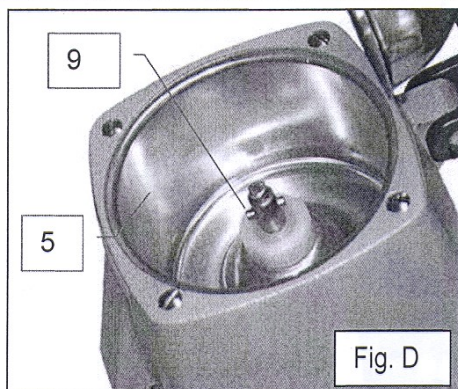
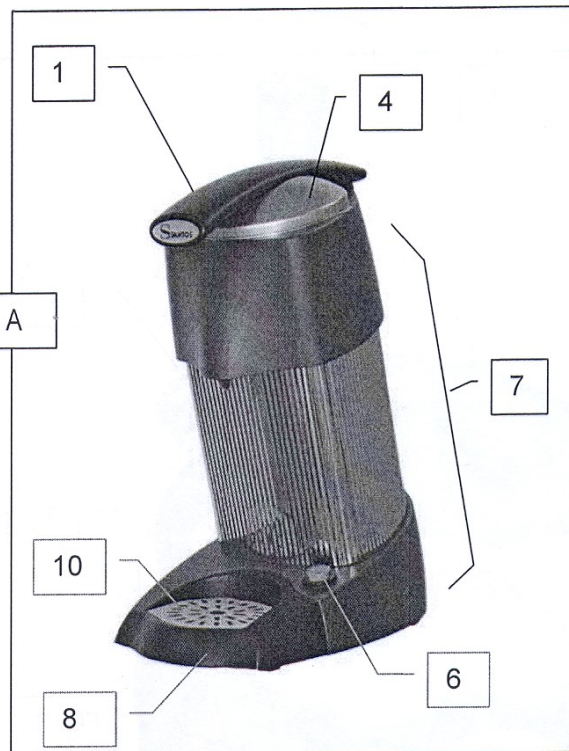


Fig. D

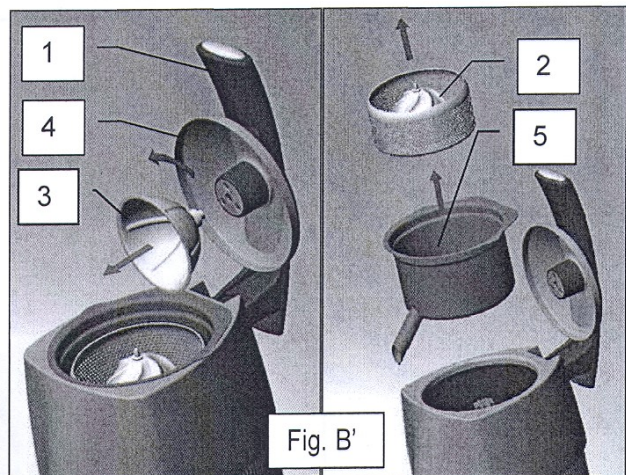
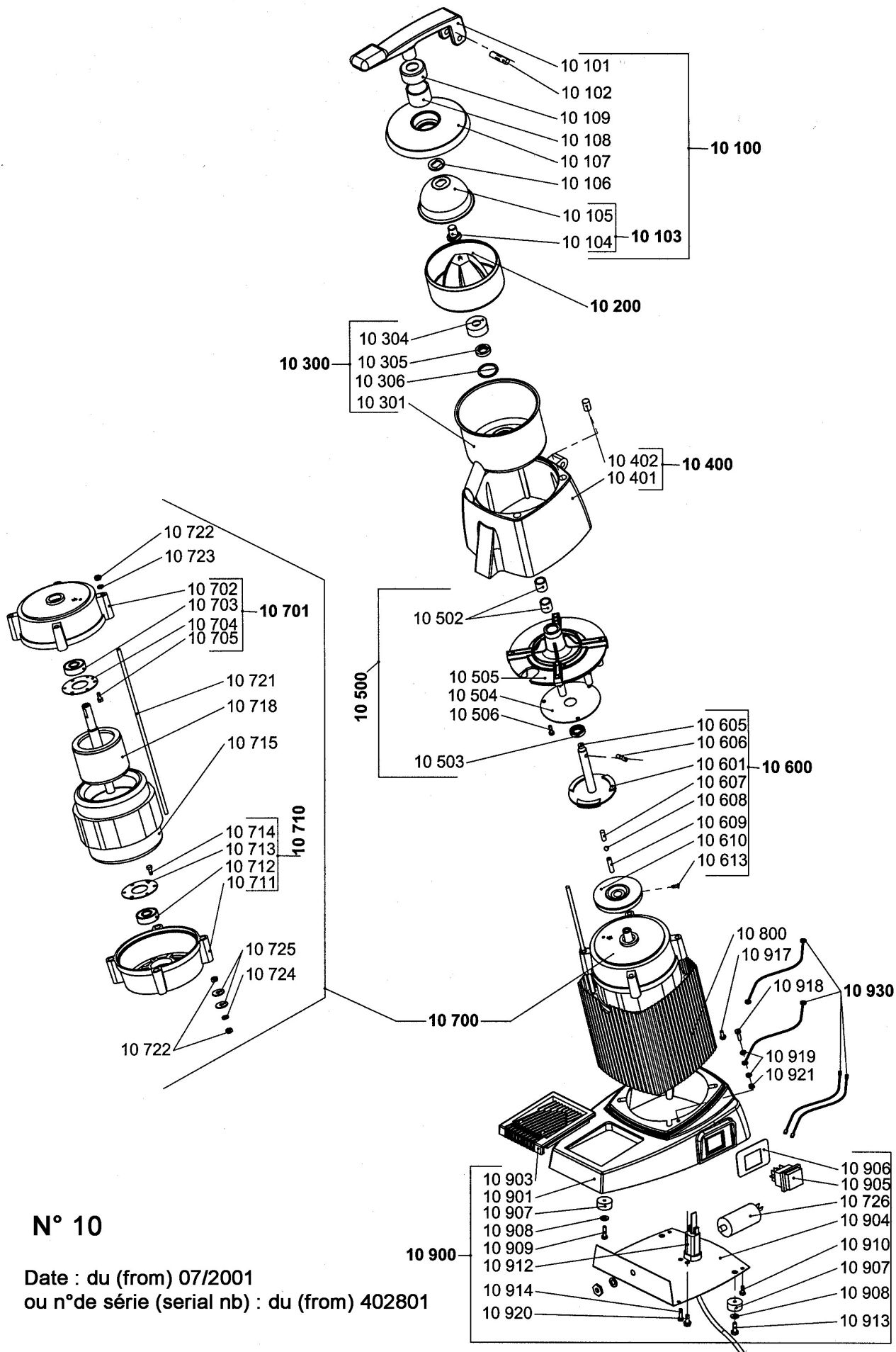


Fig. B'

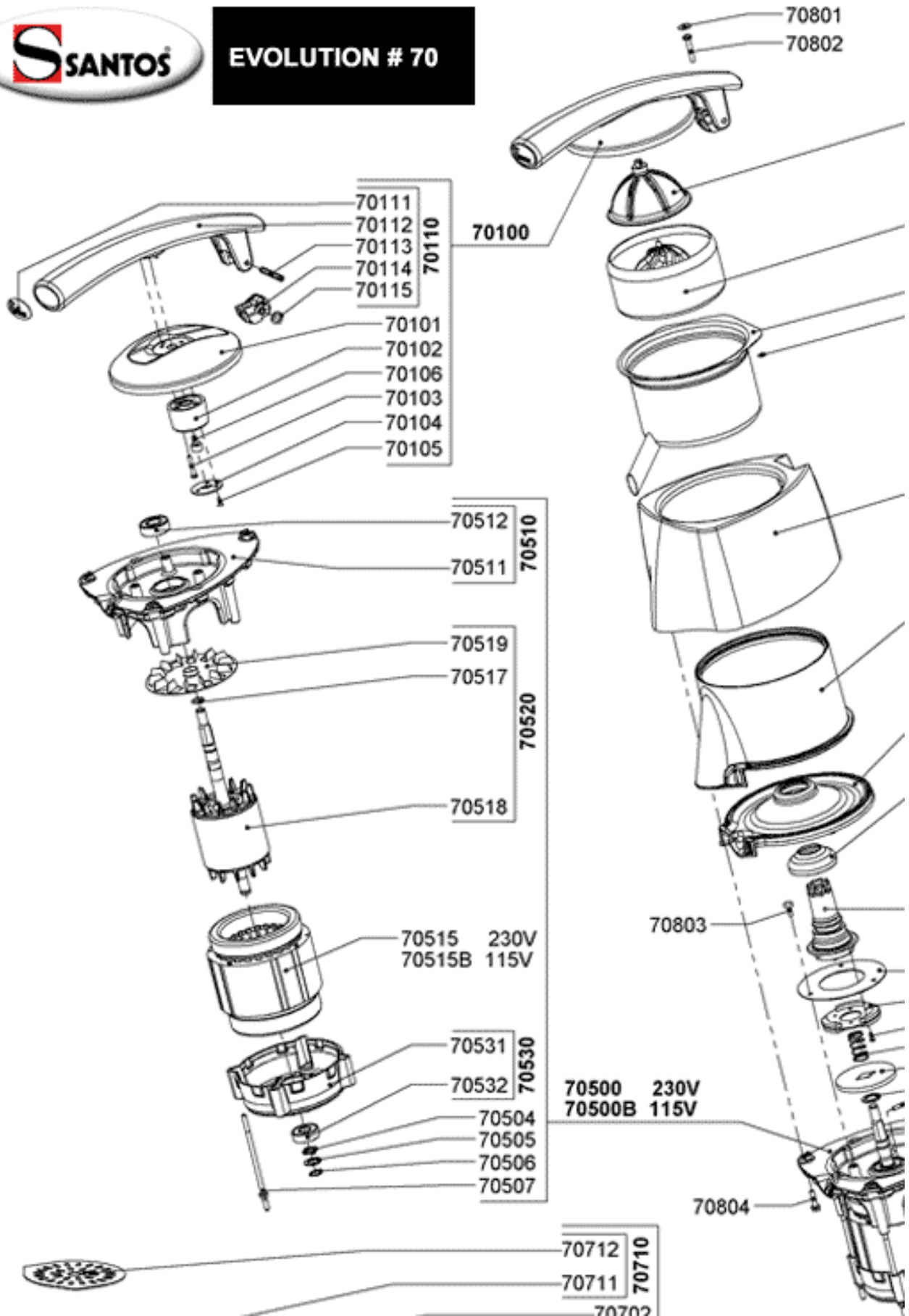


N° 10

Date : du (from) 07/2001
ou n°de série (serial nb) : du (from) 402801



EVOLUTION # 70



A.T. FORNAX s.r.o., Vrázova 3/2144, 150 00 Praha 5

IČ 63982331 DIČ CZ63982331

tel. 251565284, tel./fax 251561673

společnost je zapsána v obchodním rejstříku, vedeným Městským soudem v Praze oddíl C, vložka 39917

Ujištění o vydání EU Prohlášení o shodě

Vyjádření společnosti o vydání EU Prohlášení o shodě pro výrobky uváděné na trh EU, dle zákona 22/1997 Sb a 90/2016 Sb

Lis na citrusy

typ:

N 10 -10C -10CC - 70

výrobce:



Santos, 140-150, avenue Roger Salengro, 69120 Vaulx-en-Velin, Lyon, France

Výrobky uváděné na trh EU, které jsou označené evropskou značkou shody „CE“ splňují všechny požadavky stanovené ve všech nařízeních vlády a dalších předpisech které se na ně vztahují a které toto označení stanovují nebo umožňují a že byl při posuzování shody dodržen stanovený postup.

Toto ujištění je platné pouze pro výrobky prodané firmou AT Fornax s.r.o.



V Praze dne 01.03.2017

ing. Vladimíra Hamrová
zástupce jednatele