

Technický list

Vlastnosti produktu



| | | |
|--------------|------------------------|------------------------------|
| Model | Sap kód | 00006806 |
| FE 61 ELT | Skupina artiklů | Fritézy a udržovače hranolek |



- Objem vany [l]: 8
- Typ výpusti: Do podestavby
- Výpust': Ano
- Maximální teplota zařízení [°C]: 190
- Minimální teplota zařízení [°C]: 50
- Materiál: Nerez
- Umístění ohřevu: Vnitřní
- Počet košů: 2
- Rozměr košů [mm x mm x mm]: 2x 210 x 235 x 100

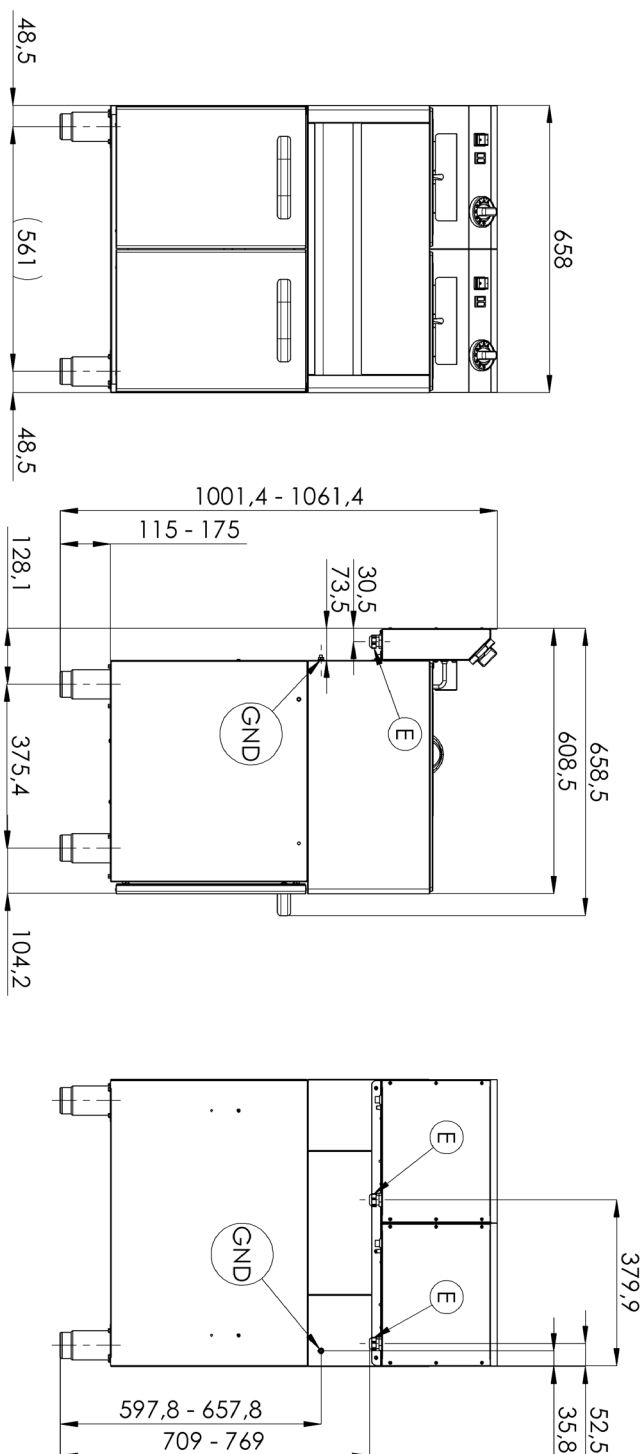
| | | | |
|-------------------------------|--------------------|-----------------------------------|--------------------|
| Sap kód | 00006806 | Objem vany [l] | 8 |
| Šířka netto [mm] | 658 | Počet van | 2 |
| Hloubka netto [mm] | 609 | Počet košů | 2 |
| Výška netto [mm] | 900 | Rozměr košů [mm x mm x mm] | 2x 210 x 235 x 100 |
| Hmotnost netto [kg] | 50.00 | Poměr příkon/litr [kW/l] | 0.75 |
| Příkon elektrický [kW] | 12.000 | Produkce hranolek [kg/h] | 18 |
| Napájení | 400 V / 3N - 50 Hz | | |

Technický list

Technický výkres



| | | |
|--------------|------------------------|------------------------------|
| Model | Sap kód | 00006806 |
| FE 61 ELT | Skupina artiklů | Fritézy a udržovače hranolek |



| | | |
|--------------|------------------------|------------------------------|
| Model | Sap kód | 00006806 |
| FE 61 ELT | Skupina artiklů | Fritézy a udržovače hranolek |

- 1 Celonerezová vana**

dlouhá životnost
odolnost materiálu z nerezové oceli AISI 304
materiál nerezne

 - úspory na servisních zásazích
 - snadná a rychlejší obsluha
- 2 Stupeň krytí ovládacích prvků IPX4**

bezúdržbový systém
odolnost proti stříkající vodě
dlouhá životnost

 - úspory na servisních zásazích
 - snadné čištění zařízení
- 3 Výpust do odnímatelného kolektoru v podestavbě se sítím proti hrubým nečistotám**

vyústění lázně do připravené nádoby

 - snadná a bezpečná manipulace
- 4 Studená zóna**

zabraňuje přepalování zbytků potravin
nedochází ke změně chuti oleje

 - delší životnost oleje
 - snadný přístup a údržba
- 5 Vyjímatelné topné těleso**

delší životnost
snadný přístup

 - plně vyjímatelný elektrický box i s topným tělesem pro pohodlné čištění vany a servisní úkony
 - snadný přístup i do rohů a úspora času
- 6 Vyšší zadní komínek**

prevence samovznícení

 - bezpečněji odvod tepla a oddělení oleje a ventilace od fritézy
- 7 2 termostaty**

pojistný a pracovní termostat

 - bezpečnost provozu
 - prevence samovznícení
 - prevence přepalování oleje

Technický list

Technické parametry



| | | |
|--------------|------------------------|------------------------------|
| Model | Sap kód | 00006806 |
| FE 61 ELT | Skupina artiklů | Fritézy a udržovače hranolek |

1. Sap kód:

00006806

2. Typ výrobku:

RF-Kuchyně 600

3. Šířka netto [mm]:

658

4. Hloubka netto [mm]:

609

5. Výška netto [mm]:

900

6. Hmotnost netto [kg]:

50.00

7. Šířka brutto [mm]:

705

8. Hloubka brutto [mm]:

725

9. Výška brutto [mm]:

1120

10. Hmotnost brutto [kg]:

62.00

11. Typ spotřebiče:

Elektrické zařízení

12. Konstruční typ zařízení:

S podstavbou

13. Příkon elektrický [kW]:

12.000

14. Napájení:

400 V / 3N - 50 Hz

15. Stupeň krytí ovládacích prvků:

IPX4

16. Materiál:

Nerez

17. Kontrolky:

chodu a nahřátí

18. Materiál vrchní desky:

AISI 304

19. Tloušťka vrchní desky [mm]:

0.80

20. Standardní výbava k zařízení:

víka, koše, sběrná nádoba s filtrem

21. Objem vany [l]:

8

22. Maximální teplota zařízení [°C]:

190

23. Minimální teplota zařízení [°C]:

50

24. Pojistný termostat do x °C:

235

25. Nastavitelné nožičky:

Ano

26. Materiál tělesa:

AISI 304

27. Počet košů:

2

28. Počet van:

2

29. Rozměr košů [mm x mm x mm]:

2x 210 x 235 x 100

30. Materiál vany:

AISI 304 - vysokojakostní nerez

31. Poměr příkon/litr [kW/l]:

0.75

32. Produkce hranolek [kg/h]:

18

Technický list

Technické parametry



| | | |
|--------------|------------------------|------------------------------|
| Model | Sap kód | 00006806 |
| FE 61 ELT | Skupina artiklů | Fritézy a udržovače hranolek |

33. Konstrukce topného tělesa:

topné vinuté těleso s velkým povrchem pro prodloužení jeho životnosti a rovnoměrné nahřátí olejové lázně

35. Výpust:

Ano

34. Typ výpusti:

Do podstavby

36. Umístění ohřevu:

Vnitřní