

# Technický list

Vlastnosti produktu



<b>Model</b>	<b>Sap kód</b>	00000950
FE 30 ELT	<b>Skupina artiklů</b>	Fritézy a udržovače hranolek



- Objem vany [l]: 8
- Typ výpusti: Na čelní panel
- Výpusť: Ano
- Maximální teplota zařízení [°C]: 190
- Minimální teplota zařízení [°C]: 50
- Materiál: Nerez
- Umístění ohřevu: Vnitřní
- Zapalování: Elektrické
- Počet košů: 1
- Rozměr košů [mm x mm x mm]: 210 x 235 x 100

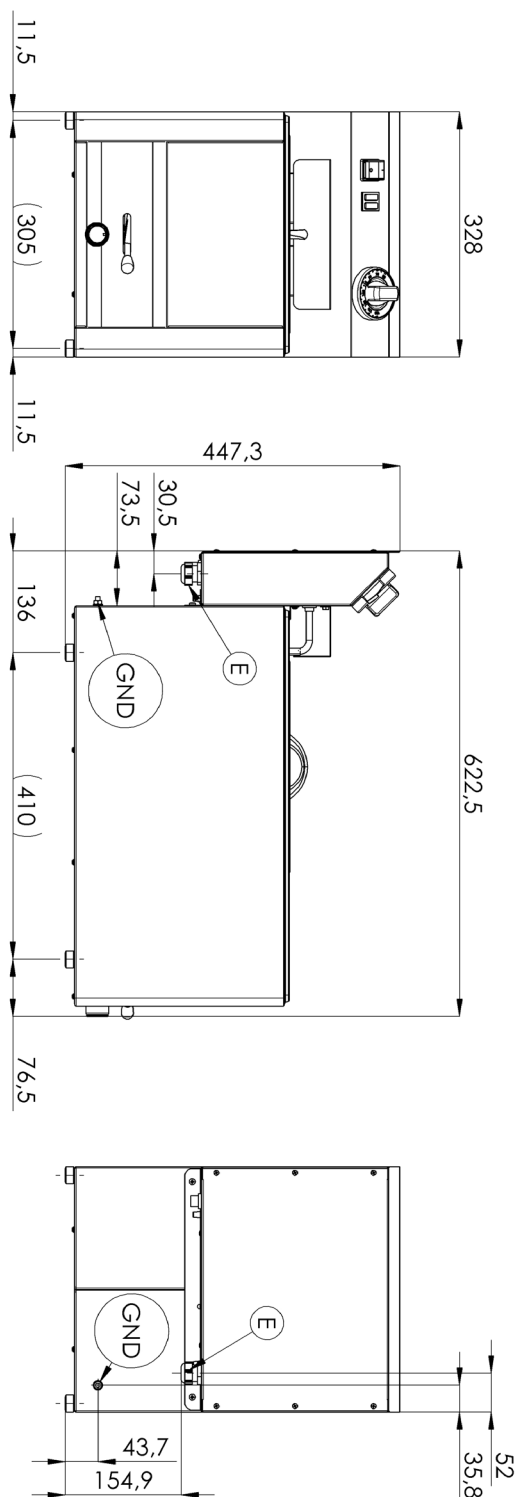
<b>Sap kód</b>	00000950	<b>Příkon elektrický [kW]</b>	6.000
<b>Šířka netto [mm]</b>	328	<b>Napájení</b>	400 V / 3N - 50 Hz
<b>Hloubka netto [mm]</b>	609	<b>Objem vany [l]</b>	8
<b>Výška netto [mm]</b>	290	<b>Počet košů</b>	1
<b>Hmotnost netto [kg]</b>	8.00	<b>Rozměr košů [mm x mm x mm]</b>	210 x 235 x 100

# Technický list

Technický výkres



<b>Model</b>	<b>Sap kód</b>	00000950
FE 30 ELT	<b>Skupina artiklů</b>	Fritézy a udržovače hranolek



<b>Model</b>	<b>Sap kód</b>	00000950
FE 30 ELT	<b>Skupina artiklů</b>	Fritézy a udržovače hranolek

- 1 Celonerezová vana**  
dlouhá životnost  
odolnost materiálu z nerezové oceli aisi 304  
materiál nerezne
  - úspory na servisních zásazích
  - snadné čištění zařízení
- 2 Stupeň krytí ovládacích prvků ipx4**  
bezúdržbový systém  
odolnost proti stříkající vodě  
dlouhá životnost
  - úspory na servisních zásazích
  - snadné čištění zařízení
- 3 Vypouštěcí ventil 3/4" v přední části zařízení s bezpečnostní pojistkou proti samovolnému vypouštění**  
vyústění lázně do připravené nádoby
  - snadná a bezpečná manipulace
- 4 Studená zóna**  
zabraňuje přepalování zbytků potravin  
nedochází ke změně chuti oleje
  - delší životnost oleje
  - snadný přístup a údržba
- 5 Vyjímatelné topné těleso**  
delší životnost  
snadný přístup
  - plně vyjímatelný elektrický box i s topným tělesem pro pohodlné čištění vany a servisní úkony
  - snadný přístup i do rohů a úspora času
- 6 Vyšší zadní komínek**  
prevence samovznícení
  - bezpečněji odvod tepla a oddělení oleje a ventilace od fritézy
- 7 2 termostaty**  
pojistný a pracovní termostat
  - bezpečnost provozu
  - prevence samovznícení
  - prevence přepalování oleje

# Technický list

Technické parametry



<b>Model</b>	<b>Sap kód</b>	00000950
FE 30 ELT	<b>Skupina artiklů</b>	Fritézy a udržovače hranolek

**1. Sap kód:**

00000950

**2. Typ výrobku:**

RF-Kuchyně 600

**3. Šířka netto [mm]:**

328

**4. Hloubka netto [mm]:**

609

**5. Výška netto [mm]:**

290

**6. Hmotnost netto [kg]:**

8.00

**7. Šířka brutto [mm]:**

650

**8. Hloubka brutto [mm]:**

366

**9. Výška brutto [mm]:**

440

**10. Hmotnost brutto [kg]:**

9.00

**11. Typ spotřebiče:**

Elektrické zařízení

**12. Konstruční typ zařízení:**

Stolní

**13. Příkon elektrický [kW]:**

6.000

**14. Napájení:**

400 V / 3N - 50 Hz

**15. Zapalování:**

Elektrické

**16. Stupeň krytí ovládacích prvků:**

IPX4

**17. Materiál:**

Nerez

**18. Kontrolky:**

chodu a nahřátí

**19. Materiál vrchní desky:**

AISI 304

**20. Tloušťka vrchní desky [mm]:**

0.80

**21. Standardní výbava k zařízení:**

víko, koš, nástavec na vypouštění

**22. Objem vany [l]:**

8

**23. Maximální teplota zařízení [°C]:**

190

**24. Minimální teplota zařízení [°C]:**

50

**25. Pojistný termostat do x °C:**

235

**26. Nastavitelné nožičky:**

Ano

**27. Materiál tělesa:**

AISI 304

**28. Počet košů:**

1

**29. Rozměr košů [mm x mm x mm]:**

210 x 235 x 100

**30. Konstrukce topného tělesa:**

topné vinuté těleso s velkým povrchem pro prodloužení jeho životnosti a rovnoměrné nahřátí olejové lázně

# Technický list

Technické parametry



<b>Model</b>	<b>Sap kód</b>	00000950
FE 30 ELT	<b>Skupina artiklů</b>	Fritézy a udržovače hranolek

## 31. Typ výpusti:

Na čelní panel

## 33. Umístění ohřevu:

Vnitřní

## 32. Výpust:

Ano