



STROUHAČ SÝRA

N2 – N2A

NÁVOD K POUŽITÍ STROJE

distributor:



STROUHAČ SÝRŮ č.2 a č.2A

- Strouhač sýrů č. 2 a č. 2A, které mají robustní konstrukci (litina hliníku a plech z nerezavějící oceli) a jejichž součástí je zásobník z nerozbitného materiálu z plastu pro potravinářské účely, jsou obzvláště vhodné pro profesní použití v restauracích, pizzeriích, ve společných jídelnách atd.
- Silný motor a strouhací kotouč z nerez oceli o průměru 110 mm s velkým výkonem umožňují dosahovat průměrné výkonnosti 50 kg/hod.
Ke strouhačům sýrů č. 2 a 2A, které se běžně dodávají s kotoučem na strouhání ementálského sýra s otvory o průměru 3 mm, lze na požádání získat další strouhací kotouče, a to:
 - kotouč o průměru otvorů 2, 4, 6 nebo 8 mm;
 - zvláštní kotouče na strouhání parmazánů a sýrů vhodných k přípravě jídla zvaného fondu.

Strouhače sýrů č. 2 a 2A lze také uzpůsobit pro strouhání mandlí, oříšků nebo strouhanky.

ELEKTRICKÉ ZAPOJENÍ

- Existuje několik typů strouhačů:

Spotřebič na jednu fázi 220 V – 240 V, 50/60 Hz nebo 100 V – 120 V, 50/60 Hz.

Spotřebič na tři fáze 380 V – 50 Hz nebo 220 V – 50 Hz.

Před zapojením spotřebiče do sítě se přesvědčte, na jaké napětí je připojen.

Strouhač se vždy zapojuje do zásuvky s uzemněním:

na jednu fázi (2 kabely + uzemnění) nebo tři fáze (3 kabely + uzemnění).

UPOZORNĚNÍ:

- Jestliže je elektrický kabel poškozen, je třeba jej vyměnit za jinou speciální soupravu, která je k dispozici v e společnosti SANTOS nebo u dealera této společnosti.

OBSLUHA A ÚDRŽBA STROUHAČE SÝRA

OBSLUHA

- Předem si připravte kousky sýra, který budete strouhat.
Zkontrolujte, zda je zásuvka na správném místě (na správném umístění zásuvky závisí náležitý chod spotřebiče).
- Uved'te spotřebič do chodu stisknutím tlačítka Marche/Arret (Start/Stop).
- Zvedněte páčku, položte kousek sýra, který chcete nastrouhat, na určené místo a zvolna pravidelným pohybem stiskněte páčku, aniž byste používali nadměrné síly.
- Tento úkol opakujte podle potřeby.
- Po použití spotřebič vypněte stisknutím tlačítka Marche/Arret (Start/Stop).



POZNÁMKA: vysunutím zásuvky nebo zvednutím násypky se chod spotřebiče zastaví.

ÚDRŽBA:

- Vypněte spotřebič stisknutím tlačítka Marche/Arret (Start/Stop) a vytáhněte ze zásuvky přívodní šňůru.
- Zvedněte násypku a vyjměte strouhací kotouč.
- Kotouč a zásuvku umyjte čisticím prostředkem na nádobí, opláchněte a vytřete do sucha, poté všechny díly opět smontujte dohromady.
- Pohonnou jednotku vyčistěte vlhkou houbou a vytřete do sucha. Občas ji vyleštěte prostředkem na leštění kovu či oken, který neobrušuje povrch.

UPOZORNĚNÍ:

- Dbejte na to, abyste před prvním použitím spotřebiče jeho zásuvku a strouhací kotouč řádně vyčistili.
- Pro snazší čištění doporučujeme nenechávat v zásobníku zaschnout zbytky potravin.

VÝMĚNA STROUHACÍCH KOTOUČŮ

rozpěrka – odblokování (šipka nahoru) – zablokování (šipka dolů)

DEMONTÁŽ

- Nechejte strouhací kotouč na místě a vyšroubujte ho ve směru šipky (ve směru hodinových ručiček).

NASAZENÍ STROUHACÍHO KOTOUČE:

- Zkontrolujte, zda je na hřídeli pohonné jednotky rozpěrka i klínek. Strouhací kotouč nasuňte na klínek a upevněte jej otočením ve směru šipky (proti směru hodinových ručiček).

TECHNICKÉ HRAKTERISTIKY VAŠEHO STROUHAČE SÝRŮ č.2 a č.2A

Elektrické charakteristiky (1)

Sít			Jedna fáze		Tři fáze	
Napětí	(V)	220-240	110-120	220-240	220	380
Frekvence	(Hz)	50	60	60	50	50
Motor:						
-Výkon	(HP)	4/5	8/9	8/9	2/3	2/3
-Příkon	(W)	600	650	650	510	510
-Rychlost	(ot/min)	1500	1800	1800	1500	1500
-Hlučnost (2)	(DB)	71	71	71	71	71



<u>Rozměry a váha</u>		č. 2	č.2A
Výška	(mm)	350	400
Šířka	(mm)	250	250
Hloubka	(mm)	420	440
Váha netto	(kg)	14	17
Váha brutto	(kg)	15	19

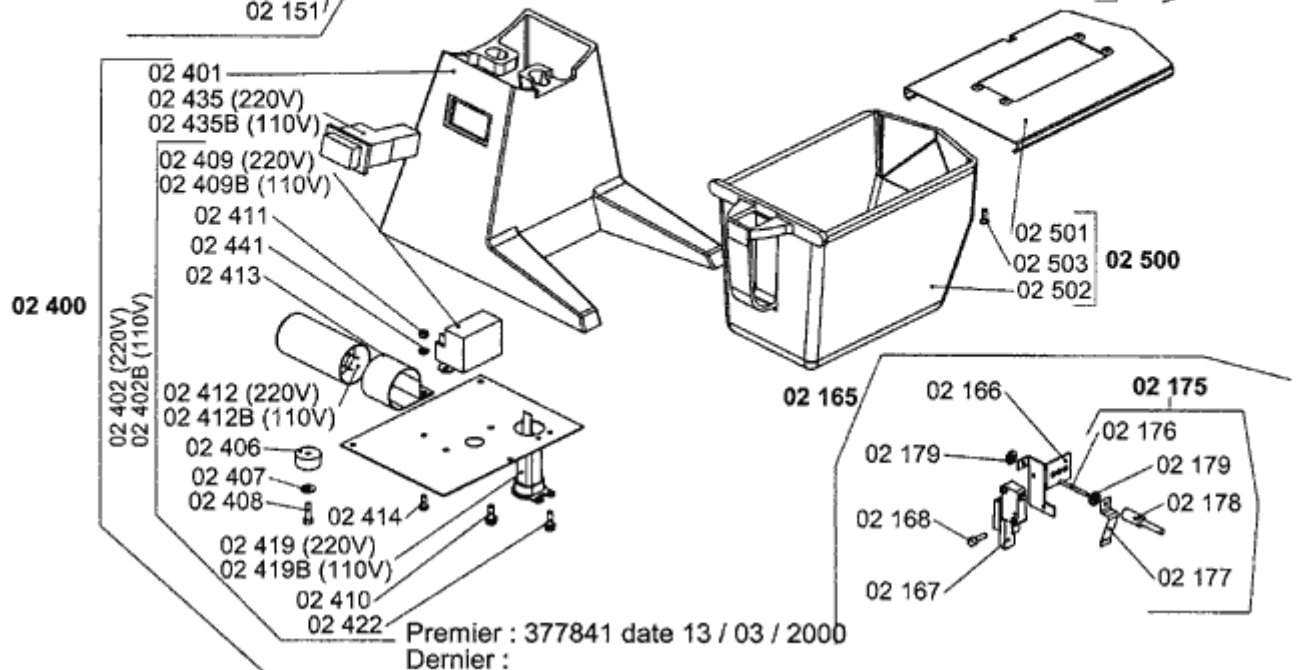
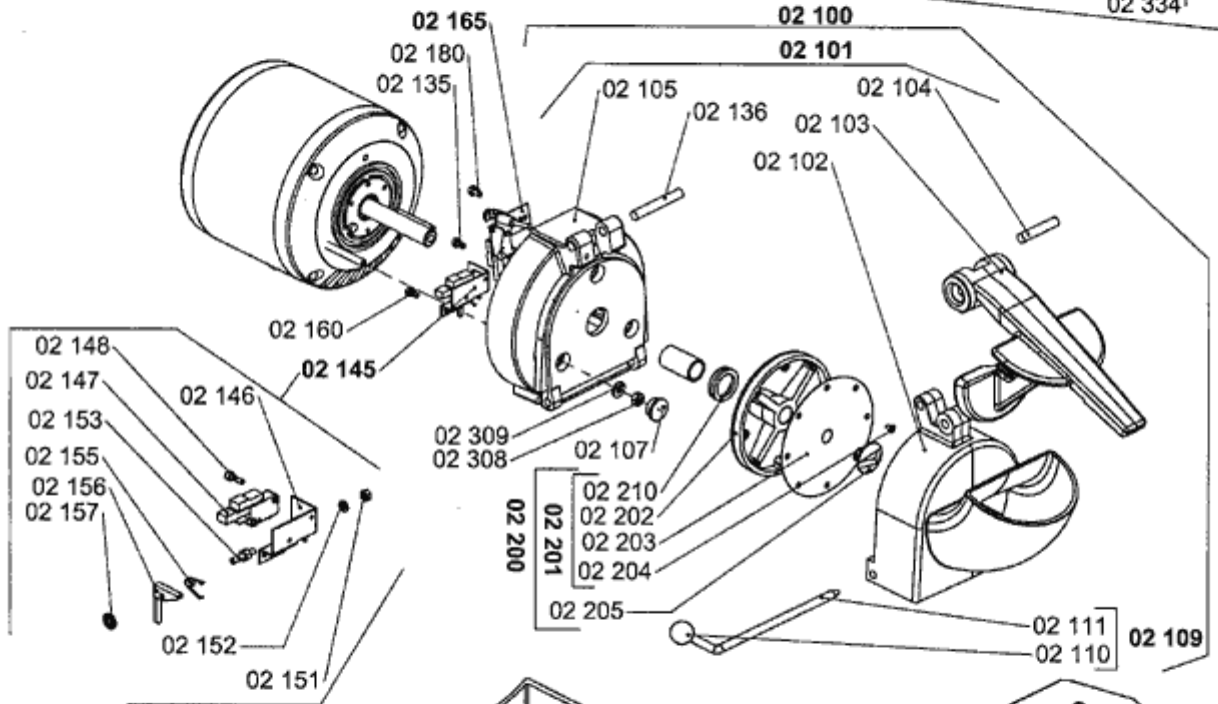
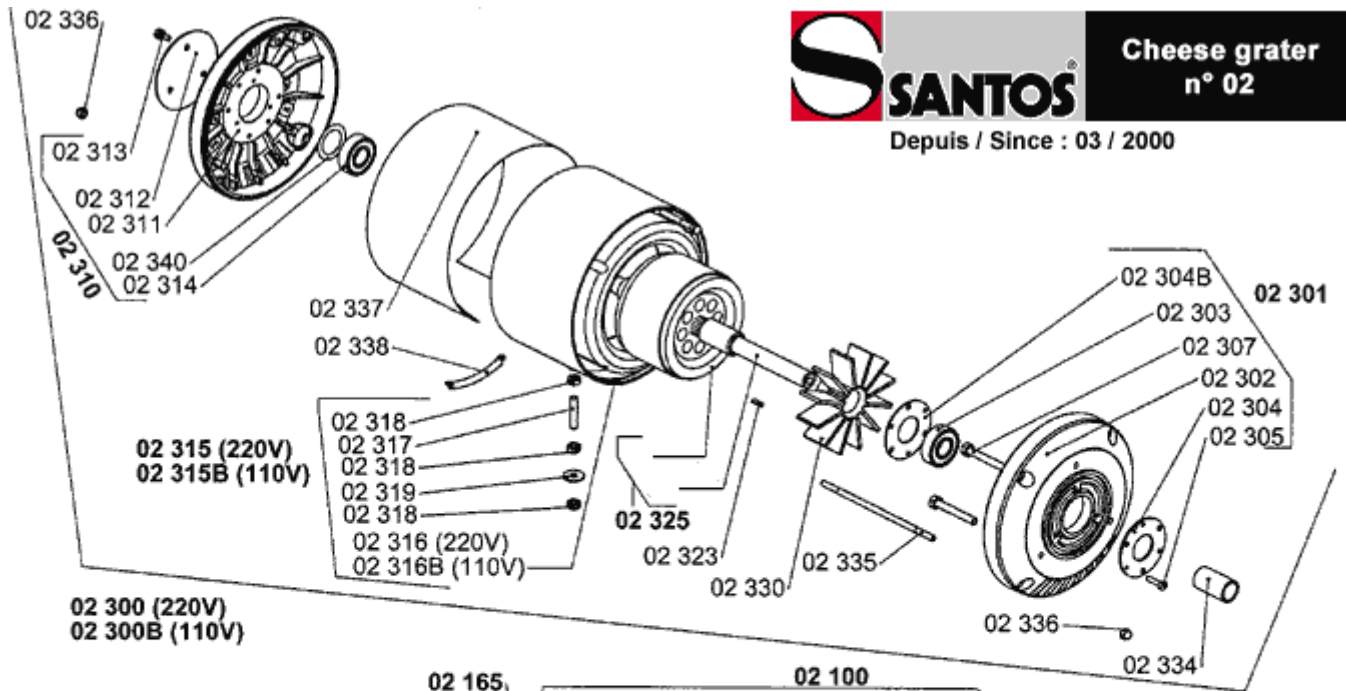
(1) tyto hodnoty jsou pouze orientační. Přesné elektrické charakteristiky vašeho spotřebiče jsou uvedeny na jeho typovém štítku.

(2) Hladina hlučnosti měřená akustickým tlakem ve vzdálenosti 1m od hřídele pohonné jednotky podle normy EN 31201 se zatížením spotřebiče.



**Cheese grater
n° 02**

Depuis / Since : 03 / 2000



SANTOS : THE SECURITY OF SPARE PARTS AVAILABLE FOR A LONG TIME

A.T. FORNAX s.r.o., Vrázova 3/2144, 150 00 Praha 5

IČ 63982331 DIČ CZ63982331

tel. 251565284; 251 563 281 tel./fax 251561673

společnost je zapsána v obchodním rejstříku, vedeným Městským soudem v Praze oddíl C, vložka 39917

UJIŠTĚNÍ

o vydání ES prohlášení o shodě

Obchodní společnost A.T. Fornax s.r.o. jako dovozce ujišťuje, že bylo vydáno ES prohlášení o shodě na následující zařízení:

STROHAČ SÝRA

typ:

N°2 A N°2A

výrobce:



Santos, 69120 VAULX-EN-VELIN (LYON) FRANCE

Originál prohlášení výrobce je přiloženo ke každému zařízení.

Ujišťujeme jako dovozce, že výrobky, které jsou námi uváděné na trh v ČR a SR jsou určeny pro styk s potravinami a pokrmy, splňují hygienické požadavky a normy EU, na výrobky určené pro styk s potravinami dle zákona 258/2000 Sb. a navazujících příslušných nařízení a vyhlášek.



V Praze dne 01.01.2009

ing. Vladimíra Hamrová
zástupce jednatele

